

-Sistemde kullanılacak haberleşme ve sensör kabloları LIYCY-TP tip blendajlı olmalıdır.

-Tesisatta kullanılacak su niteliği, cihazların ilgili planlama kitaplarındaki şartlara uygun olmalıdır.

-Elektrik işleri yetkili kişiler tarafından yapılmalıdır. Kabloleme en son uluslararası ve ulusal kabloleme yönetmeliklerine uygun olmalıdır.

-Bu akış şeması referans bir tesisat şeması olup, saha uygulamalarında ilgili planlama kitapçıkları dikkate alınmalıdır.

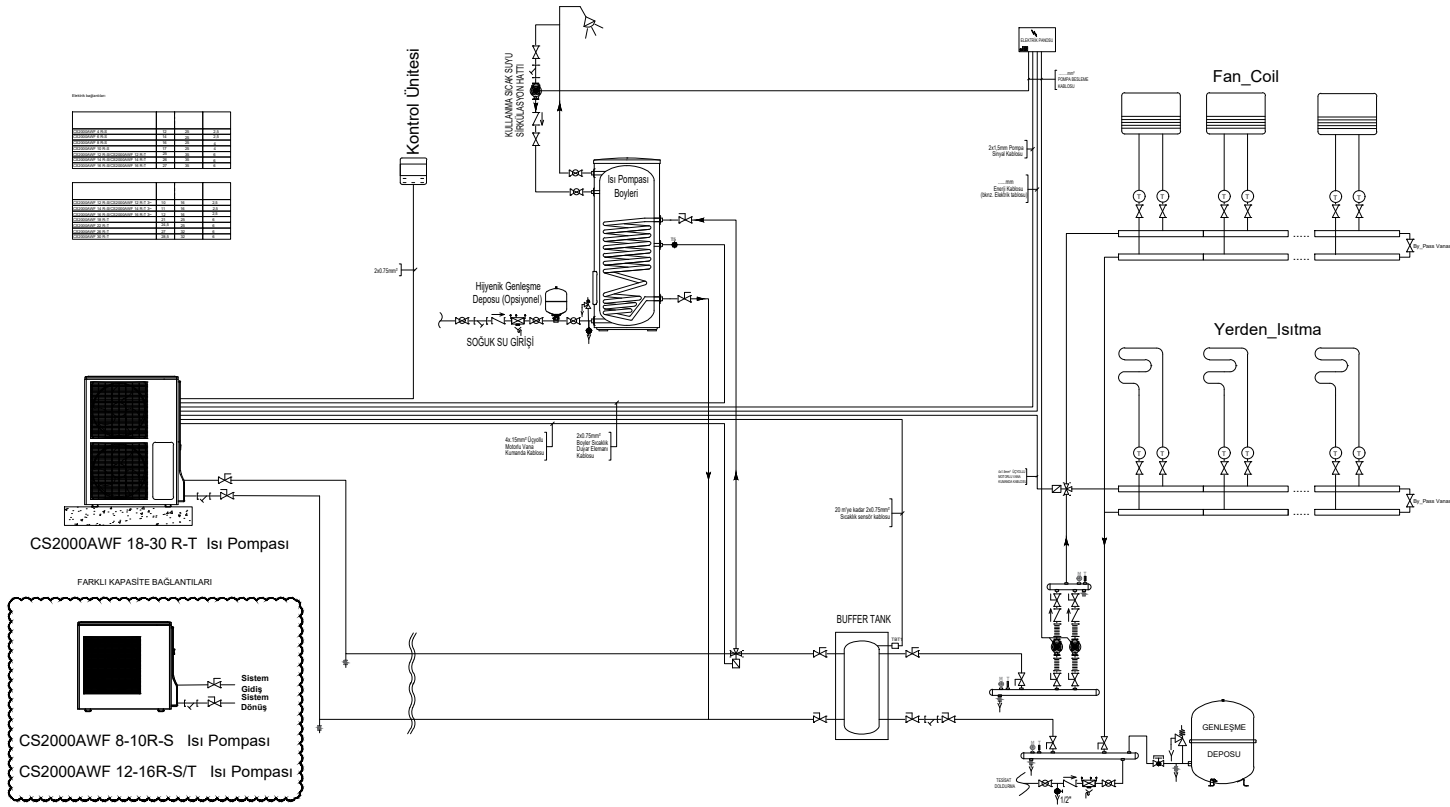
Sensör Açıklamaları.

-T81 : Buffer tank üst sıcaklık sensörü
-T5 : Boyler sıcaklık sensörü

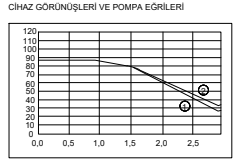
Hararek kaydedicisi

Yer	Yer	Yer	Yer	Yer	Yer
1	2	3	4	5	6
7	8	9	10	11	12
13	14	15	16	17	18
19	20	21	22	23	24
25	26	27	28	29	30
31	32	33	34	35	36
37	38	39	40	41	42
43	44	45	46	47	48
49	50	51	52	53	54
55	56	57	58	59	60
61	62	63	64	65	66
67	68	69	70	71	72
73	74	75	76	77	78
79	80	81	82	83	84
85	86	87	88	89	90
91	92	93	94	95	96
97	98	99	100	101	102
103	104	105	106	107	108
109	110	111	112	113	114
115	116	117	118	119	120
121	122	123	124	125	126
127	128	129	130	131	132
133	134	135	136	137	138
139	140	141	142	143	144
145	146	147	148	149	150
151	152	153	154	155	156
157	158	159	160	161	162
163	164	165	166	167	168
169	170	171	172	173	174
175	176	177	178	179	180
181	182	183	184	185	186
187	188	189	190	191	192
193	194	195	196	197	198
199	200	201	202	203	204
205	206	207	208	209	210
211	212	213	214	215	216
217	218	219	220	221	222
223	224	225	226	227	228
229	230	231	232	233	234
235	236	237	238	239	240
241	242	243	244	245	246
247	248	249	250	251	252
253	254	255	256	257	258
259	260	261	262	263	264
265	266	267	268	269	270
271	272	273	274	275	276
277	278	279	280	281	282
283	284	285	286	287	288
289	290	291	292	293	294
295	296	297	298	299	300

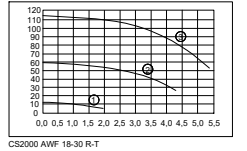
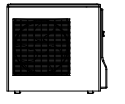
Yer	Yer	Yer	Yer	Yer	Yer
1	2	3	4	5	6
7	8	9	10	11	12
13	14	15	16	17	18
19	20	21	22	23	24
25	26	27	28	29	30
31	32	33	34	35	36
37	38	39	40	41	42
43	44	45	46	47	48
49	50	51	52	53	54
55	56	57	58	59	60
61	62	63	64	65	66
67	68	69	70	71	72
73	74	75	76	77	78
79	80	81	82	83	84
85	86	87	88	89	90
91	92	93	94	95	96
97	98	99	100	101	102
103	104	105	106	107	108
109	110	111	112	113	114
115	116	117	118	119	120
121	122	123	124	125	126
127	128	129	130	131	132
133	134	135	136	137	138
139	140	141	142	143	144
145	146	147	148	149	150
151	152	153	154	155	156
157	158	159	160	161	162
163	164	165	166	167	168
169	170	171	172	173	174
175	176	177	178	179	180
181	182	183	184	185	186
187	188	189	190	191	192
193	194	195	196	197	198
199	200	201	202	203	204
205	206	207	208	209	210
211	212	213	214	215	216
217	218	219	220	221	222
223	224	225	226	227	228
229	230	231	232	233	234
235	236	237	238	239	240
241	242	243	244	245	246
247	248	249	250	251	252
253	254	255	256	257	258
259	260	261	262	263	264
265	266	267	268	269	270
271	272	273	274	275	276
277	278	279	280	281	282
283	284	285	286	287	288
289	290	291	292	293	294
295	296	297	298	299	300



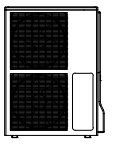
SEMBOLLER	
SEMBOL	AÇIKLAMA
	KÜRESEL VANA
	SURGULU VANA
	KELEBEK VANA
	VANA
	ÇEKVALF
	TİTREŞİM YUTUCU
	MANOMETRE
	TERMOMETRE
	PISLIK TUTUCU
	SİRKÜLASYON POMPASI
	ÜÇ YOLLU MOTORLU VANA
	TAHLİYE
	EMNİYET VENTİLİ
	EN1717 Uyarınca Sistemleri Birbirinden Ayırma
	Fark Basıncı Kontrol Vanası
	Genleşme Deposu



1-CS2000 AWF 8-10 R-S
2-CS2000 AWF 12-16 R-S/T



CS2000 AWF 18-30 R-T
1)Düşük
2)Orta
3)Yüksek



Ref	6721865403
Date	08.12.2025
Statü	Halka Açık



Bosch CS 2000 AWF Havadan Suya Isı Pompası Yerden Isıtma + Boyler ve Fan-Coil Isıtma Devreli (Mod Seti)Akış Şeması