

- Sistemde kullanılacak haberleşme ve sensör kabloları LIYCY-TP tip blendajlı olmalıdır.

- Dış üniteye yapılan tüm elektrik beslemesi bağlantıları için özel olarak H05RN-F (60245 IEC 57) kablosu kullanılmalıdır.

- Kablo çapları panodan 30m mesafeye göre hesaplanmıştır. Daha uzun mesafelerde yeniden hesaplanmalıdır.

- Tesistatta kullanılacak su niteliği, cihazların ilgili planlama kitaplarındaki şartlara uygun olmalıdır.

- Tesiat boru çapları su debisi ve mesafeler dikkate alınarak belirlenmelidir.

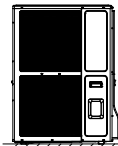
- Oda termostatı kullanımı sadece ısıtma yapılan sistemlerde opsiyonel, soğutma talebi olan tüm sistemlerde zorunludur.

- Sistemde yeterli su hacmi bulunmuyorsa buffer tank ilgili hesaba göre yapılmalıdır. Sistemin verimli çalışması açısından bufer tankın kullanımı tavsiye edilmektedir.

- İç ünite cihazların beslemesi mutlaka trifaze yapılmalıdır.

- Isı pompası iç ünitelerde 8 L. genişleme deposu bulunmaktadır, sistem su hacmi göz önünde bulundularak gerekiyorsa sisteme genişleme deposu ilave edilmelidir.

CS3400iAWS 14 OR-S
CS3400iAWS 14 OR-T



Emiş Besleme Kablosu
(Bilgi için güç çapları seçilmiştir)

CS3400iAWS 8 OR-S
CS3400iAWS 10 OR-S



DİŞ ÜNİTE

Dış Ünite	Sigorta	Güç besleme kablosu
CS3400iAWS 8 OR-S	16A	3x2,5 mm ²
CS3400iAWS 10 OR-S	20A	3x2,5 mm ²
CS3400iAWS 12-14 OR-S	40A	3x10mm ²
CS3400iAWS 10-14 OR-T	3x20A	3x2,5 mm ²

Kablo tipleri

DİŞ HAVA SENSÖRÜ

2x0,75mm²
Çapı İzolasyon Kablosu

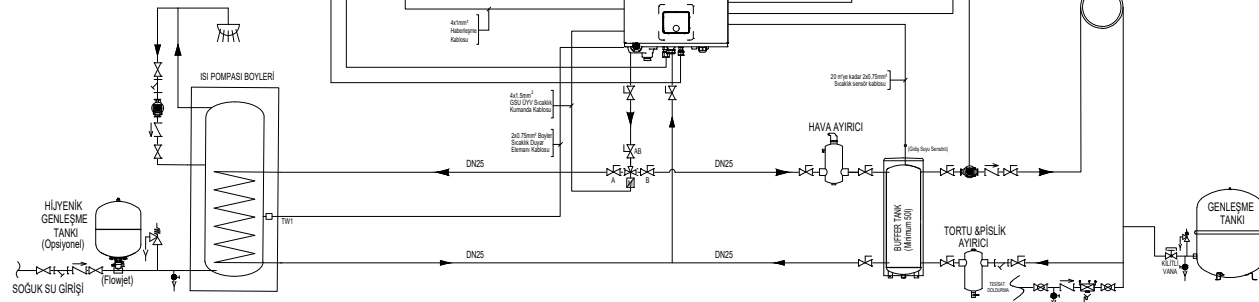
CS3400iAWS - 10 E
CS3400iAWS - 14 E

ODA TERMOSTATI

2x0,75mm²

FANCOL VEYA RADIYÖR

SOĞUTUCU AKIŞKAN HATTI



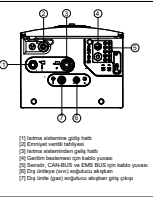
Not : Boru çapları metal boru için geçerlidir. Plastik boru kullanılacak ise çapları en az bir(1) çap büyük seçilmelidir.

Bosch CS3400iAWS Serisi Isı Pompası Fancoil veya Radyatör Isıtma + Boyler - Akış Şeması

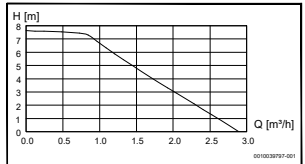
SEMBOLLER

SEMBOL	AÇIKLAMA
	KÜRESEL VANA
	SÜRGÜLÜ VANA
	KELEBEK VANA
	VANA
	ÇEKVALF
	HAVA TÜPÜ
	TİTREŞİM YUTUCU
	MANOMETRE
	TERMOMETRE
	PİSİLİK TUTUCU
	SİRKÜLASYON POMPASI
	BALANS VANASI
	ÜÇ YOLLU MOTORLU VANA
	İKİ YOLLU MOTORLU VANA
	AŞIRI BASINÇ TAHLİYE VANASI
	OTOMATİK HAVA ATMA CİHAZI
	EMNİYET VENTİLİ
	EN1717 Uyarınca Sistemleri Birbirinden Ayırma

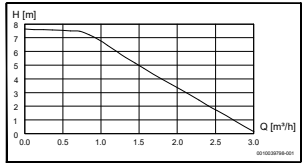
İç Ünite Bağlantı Detayı



[1] Isıtma sisteminde güç hattı
[2] Emiş besleme kablosu
[3] Isıtma sisteminde güç hattı
[4] Isıtma sisteminde güç hattı
[5] Isıtma sisteminde güç hattı
[6] Isıtma sisteminde güç hattı
[7] Dış Hava Sensörü kablosu



CS3400iAWS 10 E sirkülasyon pompası (PCO) kapasite eğrisi



CS3400iAWS 14 E sirkülasyon pompası (PCO) kapasite eğrisi

Ref 6721865390

Date 27.03.2023

BOSCH